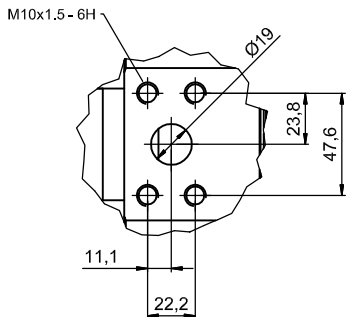
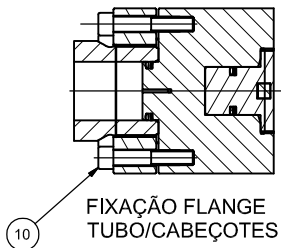
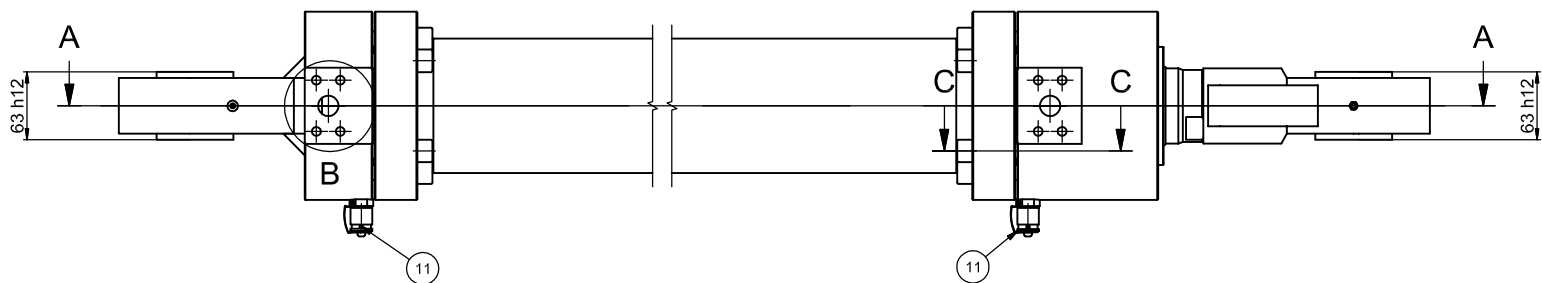


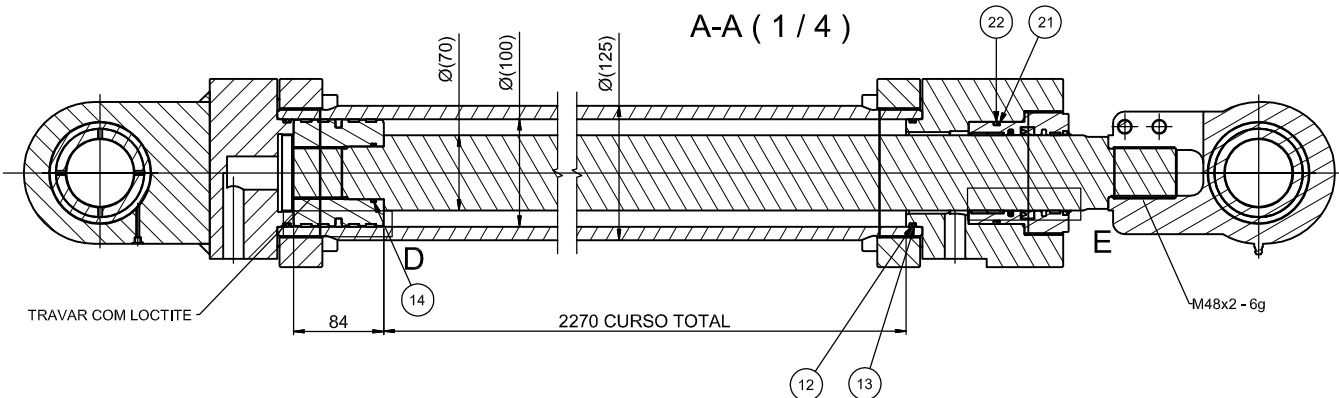
C-C (1 / 4)



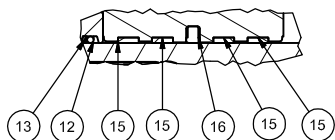
B (1 : 2)



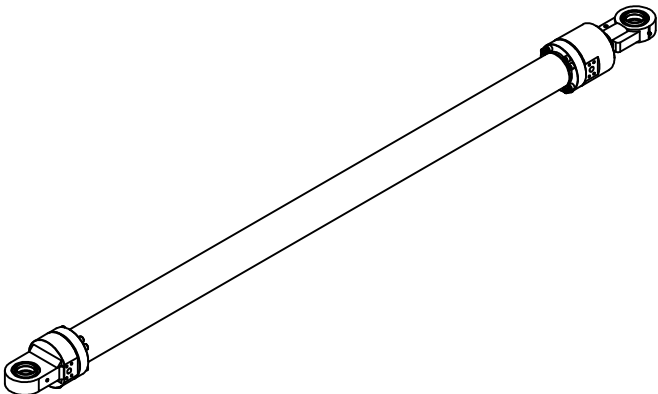
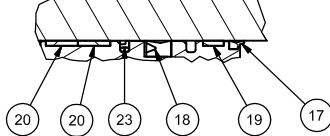
A-A (1 / 4)



D (1 : 2)





E (1 : 2)



| DADOS DO CILINDRO HIDRÁULICO | |
|------------------------------|----------------|
| CARACTERÍSTICAS | DADOS |
| TIPO | SIMPLES EFEITO |
| CAPACIDADE NOMINAL | 6 tf |
| DIÂMETRO DO EMBOLO | 100 mm |
| DIÂMETRO DA HASTE | 70 mm |
| CURSO NOMINAL | 2170 mm |
| CURSO TOTAL | 2270 mm |
| PRESSÃO DE TRABALHO | 150 bar |
| PRESSÃO DE TESTE | 225 bar |
| TIPO DE ÓLEO | ISO VG 46 |

| | | | | | |
|----|----|---------------------------|-----------|--|----|
| 23 | 1 | ANEL VEDADOR | PARKER | | -- |
| 22 | 1 | ANEL O | PARKER | | -- |
| 21 | 1 | ANEL DE ENCOSTO | PARKER | | -- |
| 20 | 2 | FITA GUIA | PARKER | | -- |
| 19 | 1 | FITA GUIA | PARKER | | -- |
| 18 | 1 | GAXETA | PARKER | | -- |
| 17 | 1 | ANEL RASPADOR | PARKER | | -- |
| 16 | 1 | ANEL DE VEDAÇÃO | PARKER | | -- |
| 15 | 4 | FITA GUIA | PARKER | | -- |
| 14 | 1 | ANEL O | PARKER | | -- |
| 13 | 2 | ANEL ENCOSTO 8-239 | PARKER | | -- |
| 12 | 2 | ANEL O 2-239 | PARKER | | -- |
| 11 | 2 | TOMADOR DE PRESSÃO | COMERCIAL | | -- |
| 10 | 16 | PARAF. CAB. CIL. M14x2x75 | COMERCIAL | | -- |
| 9 | 1 | PONTEIRA COM RÓTULA Ø63 | COMERCIAL | | -- |
| 8 | 1 | HASTE DIÂM. 70 mm | SAE 1045 | | -- |
| 7 | 1 | RÓTULA GE 63LD | COMERCIAL | | -- |
| 6 | 2 | FLANGE | ASTM A-36 | | -- |
| 5 | 1 | PISTÃO | SAE 1020 | | -- |
| 4 | 1 | MANCAL MMA | FE-510 | | -- |
| 3 | 1 | CABECOTE DIANTEIRO MMA | ASTM A36 | | -- |
| 2 | 1 | TUBO DIÂM. 100 | ST 52 | | -- |
| 1 | 1 | CJ FUNDO SOLDADO | ASTM A-36 | | -- |

| ITEM | QTD | DENOMINAÇÃO DO COMPONENTE | TEXTO DO ITEM | | | | MASSA LÍQ. UNIT. kg |
|----------------------------|-------------------|---|---|-----------|--|----------|---------------------|
| R0 | PRIMEIRA EMISSÃO. | | 09/03/2010 | LHERCOS | LROQUE | JSCHERER | |
| VER: | D E S C R I Ç Ã O | | DATA | ELABORADO | VERIFICADO | APROVADO | |
| CLIENTE: | | | CONTRATO: | | <div>ENC09-0371</div> <div> hydropstec</div> | | |
| PROJETO: | | ENC09-0371 | | | | | |
| BAIXIO DO IRECE | |  MASSA UNIT.: 208,0 kg | | | | | |
| LOCAL DE INSTALAÇÃO: | | ESCALA: | | | | | |
| CONTROLE DE NÍVEL | | 1:5 - IND. | | | | | |
| EQUIPAMENTO: | | | FOLHA: | FORMATO: | | | |
| COMPORTA SEGMENTO | | | 1/1 | A1 | | | |
| DENOMINAÇÃO DO COMPONENTE: | | | Nº HYDROSTEC: | | | | VERSÃO: |
| CILINDRO HIDRÁULICO | | | DSS0371320-000 | | | | R0 |
| DENOMINAÇÃO: | | | DESENHO DE PROPRIEDADE DA HYDROSTEC. PROIBIDA A REPRODUÇÃO SEM AUTORIZAÇÃO. | | | | |
| CONJUNTO | | | ARQUIVO: DSS0371320-000-01.dwg | | | | |

hydropstec